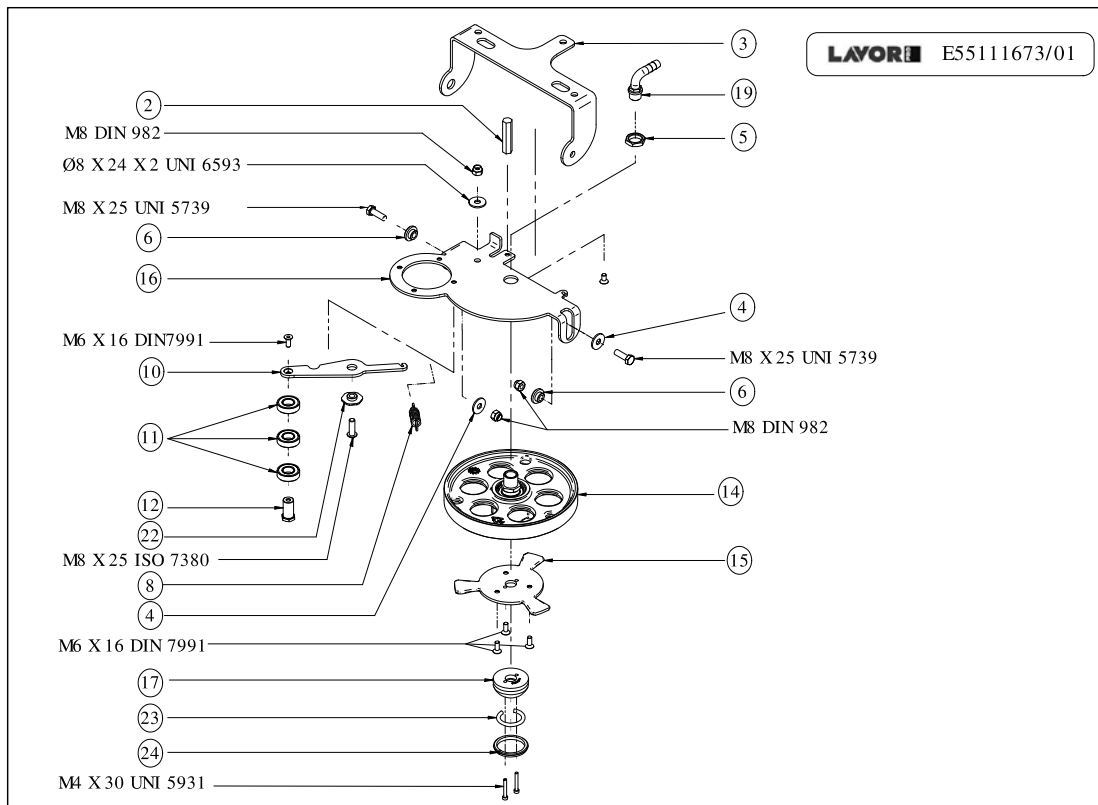


LISTA RICAMBI

Codice R55091823-1
Descrizione BRUSH PLATE ASSY

Data inizio 14/4/2010
Data fine 1/1/3000
Tavola E55091823-01

| Pos. | Codice | Prezzo | Q.ta per conf. | Qta. | Descrizione | Alternative | Prezzo | C |
|------|------------|--------|----------------|------|---|-------------|--------|---|
| 001 | 5.511.1692 | 360 | 1 | 1 | ASSIEME MOTORE BATTERIA ALCOR-SPEED | | 0 | 0 |
| 002 | 5.511.1673 | 0 | 1 | 1 | ASSIEME PARTI COMUNI PIATTO ALCOR-SPEED | | 0 | 0 |
| 003 | 3.099.1394 | 32.1 | 1 | 1 | CINGHIA POLY-V PJ762/300J EL H=7 DENTI | | 0 | 0 |

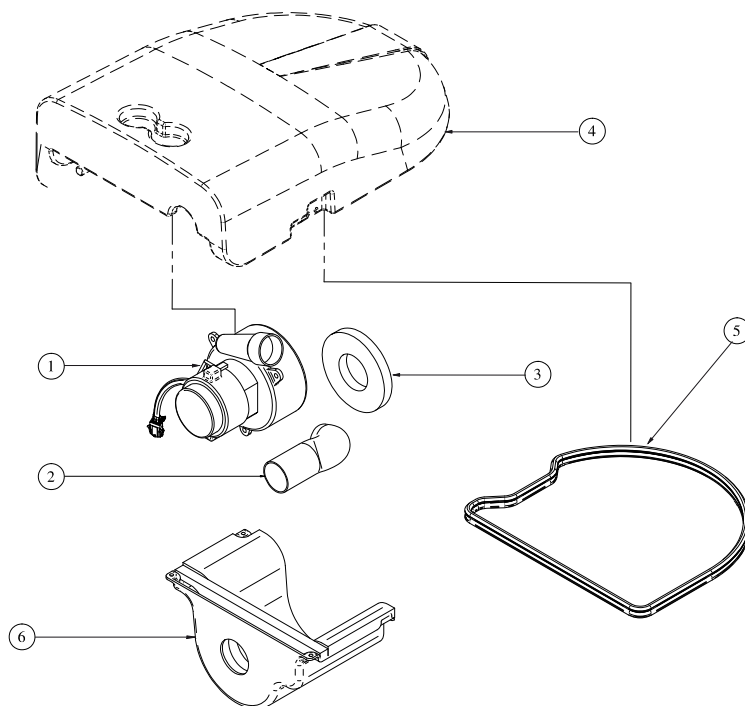


LISTA RICAMBI

Codice R55111673-1
Descrizione BRUSH PLATE COMPONENTS

Data inizio 14/4/2010
Data fine 1/1/3000
Tavola E55111673-01

| Pos. | Codice | Prezzo | Q.ta per conf. | Qta. | Descrizione | Alternative | Prezzo | Q.c |
|------|------------|--------|----------------|------|---|-------------|--------|-----|
| 003 | 4.507.1379 | 0 | 1 | 1 | SUPPORTO FISSO SPAZZOLA ALCOR-SPEED | | 0 | 0 |
| 005 | 4.507.1387 | 0 | 1 | 1 | DADO SPECIALE M20X1.5 H=6mm ALCOR-SPEED | | 0 | 0 |
| 006 | 4.506.0252 | 20.8 | 1 | 1 | BOCCOLA DI COLLEGAMENTO | | 0 | 0 |
| 008 | 4.507.1272 | 20.8 | 1 | 1 | MOLLA TRAZIONE PIATTO SPAZZOLA | | 0 | 0 |
| 010 | 4.507.1124 | 44.48 | 1 | 1 | LEVA GALOPPINO TENDI-CINGHIA | | 0 | 0 |
| 011 | 3.001.0032 | 20.8 | 1 | 3 | CUSCINETTO RADIALE A SFERE 6002 2RS1 | | 0 | 0 |
| 012 | 4.507.1127 | 11.22 | 3 | 1 | PERNO CUSCINETTI TENDICINGHIA | | 0 | 0 |
| 014 | 5.511.1691 | 0 | 1 | 1 | ASS. PULEGGIA CONDOTTA PASS. ACQUA CENTR. ALCOR-SPEED | | 0 | 0 |
| 015 | 4.507.1370 | 24.44 | 1 | 1 | INNESTO SPAZZOLA - NEXT 66 | | 0 | 0 |
| 016 | 4.507.1125 | 80.34 | 1 | 1 | SUPPORTO MOBILE PIATTO SPAZZ. | | 0 | 0 |
| 017 | 4.508.1449 | 0 | 3 | 1 | SEMI SFERA CENTRAGGIO INNESTO- NEXT | | 0 | 0 |
| 019 | 3.100.0386 | 0 | 1 | 1 | PORTAGOMMA CURVO G3/8 M PER TUBO D.12 PP | | 0 | 0 |
| 022 | 4.506.0256 | 2.68 | 9 | 1 | BOCCOLA SNODO LEVA TENDICINGHIA ESP. B | | 0 | 0 |
| 023 | 3.200.0127 | 10.4 | 2 | 1 | CORDA OR D=5.34 L=130 X INNE STO SPAZZOLE IN VYTON | | 0 | 0 |
| 024 | 4.508.0314 | 7.02 | 3 | 1 | ANELLO SPACCATO | | 0 | 0 |



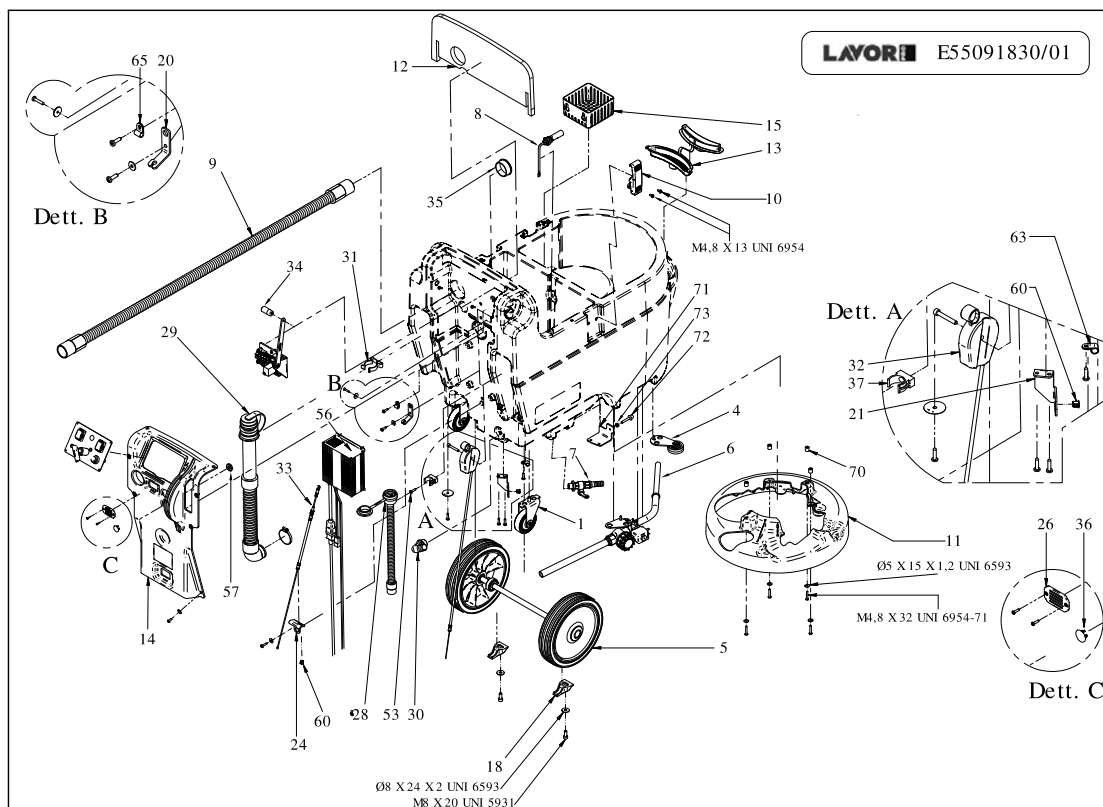
LAVORWASH
SERVICE

LISTA RICAMBI

Codice R55091827-1
Descrizione HOOD PARTS

Data inizio 14/4/2010
Data fine 1/1/3000
Tavola E55091826-01

| Pos. | Codice | Prezzo | Q.ta per conf. | Qta. | Descrizione | Alternative | Prezzo | C |
|------|------------|--------|----------------|------|---|-------------|--------|---|
| 001 | 3.755.0094 | 104 | 1 | 1 | MOTORE SPAZZ. ASPIR. BISTADIO24V | | 0 | 0 |
| 002 | 4.508.1462 | 10.4 | 2 | 1 | TUBO DI SCARICO MOT. ASPIRAZ.ALCOR-SPEED-MIZAR-NEXT | | 0 | 0 |
| 003 | 4.508.0163 | 7.7 | 3 | 1 | GUARNIZIONE MOTORE ASPIRAZIONE Spess.19mm ESP. D | | 0 | 0 |
| 004 | 4.508.1073 | 196.56 | 1 | 1 | COPERCHIO ASPIRAZIONE - SPEED | | 0 | 0 |
| 005 | 4.508.1088 | 27.56 | 1 | 1 | GUARNIZIONE COPERCHIO - SPEED | | 0 | 0 |
| 006 | 5.511.1682 | 0 | 1 | 1 | ASS. PARTI COMUNI COFANO ALCOR-SPEED-MIZAR-NEXT | | 0 | 0 |



LAVORWASH
SERVICE

LISTA RICAMBI

Codice R55091830-1
Descrizione TANK

Data inizio 14/4/2010
Data fine 1/1/3000
Tavola E55091830-01

| Pos. | Codice | Prezzo | Q.ta per conf. | Qta. | Descrizione | Alternative | Prezzo | Q.ta per conf. |
|------|------------|--------|----------------|------|--|-------------|--------|----------------|
| 001 | 5.511.1689 | 46.8 | 1 | 2 | ASSIEME RUOTA DI TRASPORTO POSTERIORE - ALCOR-SPEED | | 0 | 0 |
| 004 | 5.511.1678 | 0 | 1 | 1 | ASSIEME RUOTA PARACOLPI ALCOR-SPEED | | 0 | 0 |
| 005 | 5.511.1677 | 134.16 | 1 | 1 | ASSIEME ASSE RUOTE ALCOR-SPEED | | 0 | 0 |
| 006 | 5.511.1675 | 0 | 1 | 1 | KIT ELETTROVALVOLA CON FILTRO 24V ALCOR-SPEED | | 0 | 0 |
| 007 | 5.511.1674 | 64.06 | 1 | 1 | ASSIEME RUBINETTO ALCOR-SPEED | | 0 | 0 |
| 008 | 3.403.0043 | 24.34 | 1 | 1 | INDICATORE DI LIVELLO 24V C/RONDELLA TRASP. E GHIERA - | 5.511.1228 | 31.06 | 1 |
| 009 | 5.511.0535 | 23.62 | 1 | 1 | ASSIEME TUBO ASPIRAZIONE L=1300 | | 0 | 0 |
| 010 | 5.209.0089 | 10.4 | 2 | 2 | GANCIO COMPLETO '06 X FUSTO ASPIRATORI PROFESSIONALI | | 0 | 0 |
| 011 | 4.513.0383 | 0 | 1 | 1 | CARTER SPAZZOLA D.430 - SPEED | | 0 | 0 |
| 012 | 4.508.1469 | 0 | 1 | 1 | INSONORIZZATORE SERBATOIO ALCOR-SPEED | | 0 | 0 |
| 013 | 4.508.1457 | 6.24 | 4 | 1 | TAPPO CON FILTRO - ALCOR-MIZARSPEED-NEXT | | 0 | 0 |
| 014 | 4.508.1078 | 92.4 | 1 | 1 | PANNELLO DI CHIUSURA POSTERIORE - SPEED | | 0 | 0 |
| 015 | 4.508.1076 | 0 | 1 | 1 | CESTELLO DI RACCOLATA - SPEED/NEXT | | 0 | 0 |
| 016 | 3.499.0394 | 24.46 | 1 | 1 | CAVO ALIMENTAZIONE SCHUKO | | 0 | 0 |
| 018 | 4.508.0689 | 20.8 | 1 | 2 | ASSE FISSAGGIO RUOTE | | 0 | 0 |
| 020 | 4.507.1349 | 0 | 1 | 1 | STAFFA PER CAVO DI COLLEGAMENTO - NEXT | | 0 | 0 |
| 021 | 4.507.1360 | 0 | 1 | 1 | SQUADRETTA REGGICAVO ACQUA - SPEED | | 0 | 0 |
| 024 | 4.507.1336 | 0 | 1 | 1 | STAFFA CAVO SOLLEVAMENTO SQG - SPEED | | 0 | 0 |
| 026 | 4.505.0237 | 20.8 | 1 | 1 | CHIUSURA PER CONTAORE | | 0 | 0 |
| 028 | 3.752.0227 | 45.45 | 1 | 1 | TUBO SCARICO-LIVELLO DETERGENTE - SPEED | | 0 | 0 |

LISTA RICAMBI

Codice R55091830-1

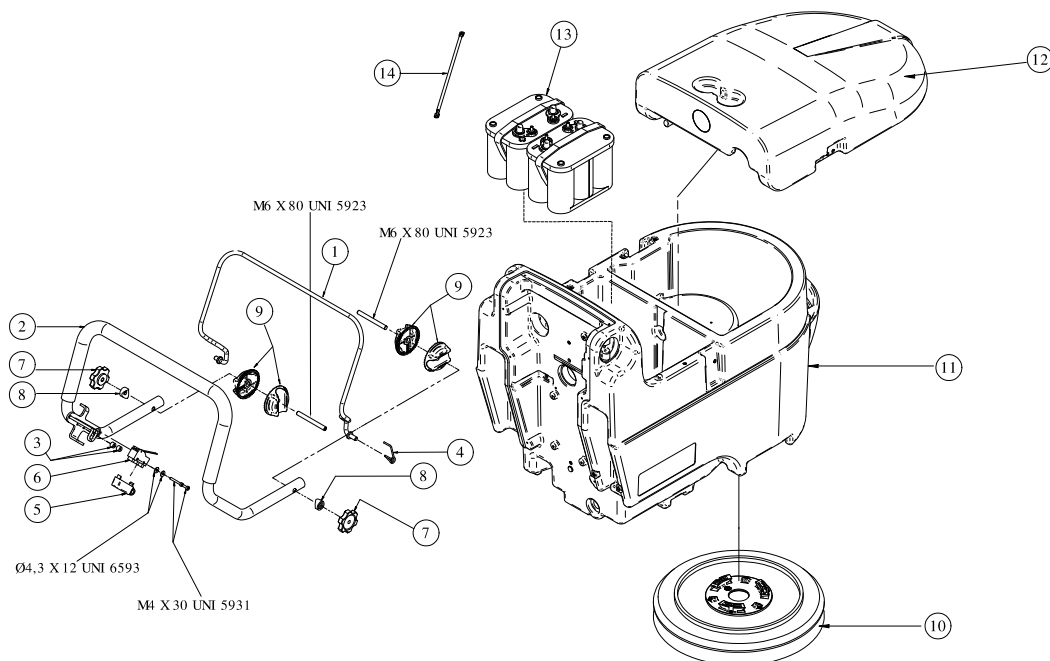
Descrizione TANK

Data inizio 14/4/2010

Data fine 1/1/3000

Tavola E55091830-01

| Pos. | Codice | Prezzo | Q.ta per conf. | Qta. | Descrizione | Alternative | Prezzo | C |
|------|------------|--------|----------------|------|--|-------------|--------|---|
| 029 | 3.752.0229 | 46.59 | 1 | 1 | TUBO SCARICO CON TAPPO - SPEED | | 0 | 0 |
| 030 | 3.100.0356 | 0 | 1 | 1 | RACCORDO PORTAGOMMA 90 G3/4 D.22 | | 0 | 0 |
| 031 | 3.099.1553 | 0 | 1 | 1 | FERMAGLIO FERMATUBI D.38 - COLORE NERO | | 0 | 0 |
| 032 | 3.099.1543 | 37.44 | 1 | 1 | COMANDO ACQUA COMPLETO DI RINVIO CON FORCELLA M6 - | | 0 | 0 |
| 033 | 3.099.1537 | 31.2 | 1 | 1 | CAVO CON GUAINA COMANDO SQG -SPEED | | 0 | 0 |
| 034 | 3.099.1536 | 0 | 5 | 1 | IMPUGNATUTA D=15 L=40 | | 0 | 0 |
| 035 | 3.099.1535 | 0 | 5 | 1 | TAPPO A TESTA PIANA D=51.5 | | 0 | 0 |
| 036 | 3.099.1517 | 0 | 1 | 1 | TAPPO UNIVERSALE D=15-17.5 SP=0.8-3.2 | | 0 | 0 |
| 037 | 3.099.1409 | 1.07 | 20 | 1 | CLIP FERMATUBO D.25 | | 0 | 0 |
| 056 | 5.511.1727 | 0 | 1 | 1 | KIT CARICABATTERIE ALCOR-SPEED | | 0 | 0 |
| 060 | 3.099.1193 | 20.8 | 1 | 2 | TAPPO COPRIFORO IN GOMMA NERO | | 0 | 0 |
| 063 | 3.099.1581 | 0 | 5 | 1 | FASCETTA FERMACAVI D.9.5 | | 0 | 0 |
| 070 | 4.506.0269 | 0 | 1 | 4 | DISTANZIALE CARTER SPAZZOLA ALCOR-SPEED | 4.508.0316 | 1.8 | 2 |
| 071 | 4.507.1403 | 0 | 1 | 1 | BATTUTA PER MOTORE (ALCOR-SPEED) ESP.01 | | 0 | 0 |
| 072 | 3.099.1628 | 0 | 1 | 1 | VITE DI PRESSIONE M6X45 | | 0 | 0 |



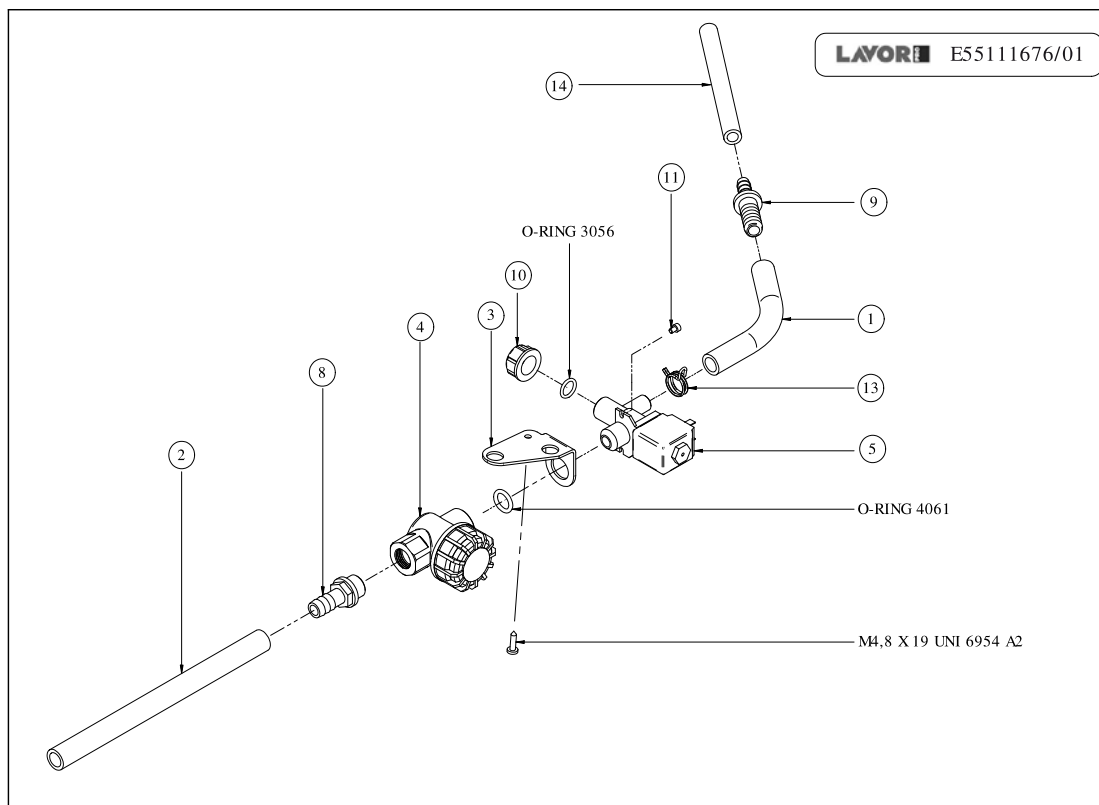
LAVORWASH
SERVICE

LISTA RICAMBI

Codice R55091835-1
Descrizione TANK WITH HANDLE

Data inizio 14/4/2010
Data fine 1/1/3000
Tavola E55091835-01

| Pos. | Codice | Prezzo | Q.ta per conf. | Qta. | Descrizione | Alternative | Prezzo | Q |
|------|------------|--------|----------------|------|--|-------------|--------|---|
| 001 | 5.513.0262 | 0 | 1 | 1 | ASTA DI COMANDO - SPEED | | 0 | 0 |
| 002 | 5.513.0261 | 0 | 1 | 1 | IMPUGNATURA DI COMANDO - SPEED | | 0 | 0 |
| 003 | 4.508.1461 | 0 | 1 | 2 | DISTANZIALE MICRO-MANICO ALCOR- SPEED | | 0 | 0 |
| 004 | 4.507.1338 | 13 | 2 | 1 | MOLLA DI TORSIONE COMANDO MARCIA. - SPEED | | 0 | 0 |
| 005 | 3.401.0176 | 3.73 | 7 | 1 | PROTEZIONE COPRITERMINALE IP65 | | 0 | 0 |
| 006 | 3.401.0199 | 29.33 | 1 | 1 | MICROINTERRUTTORE C/ROTELLA PER ALCOR-SPEED | | 0 | 0 |
| 007 | 3.099.1566 | 0 | 1 | 2 | VOLANTINO MOD. Q261-50 M08 | | 0 | 0 |
| 008 | 3.099.1534 | 0 | 5 | 2 | BOCCOLA APPL. MANOPOLA D.22 | | 0 | 0 |
| 009 | 3.099.1533 | 3.12 | 7 | 4 | REGOLATORE MANICO D.22 | | 0 | 0 |
| 010 | 5.511.1688 | 67.6 | 1 | 1 | ASSIEME SPAZZOLA PPL MOD 430 -SETOLE DIRITTE ALCOR-SPEED | | 0 | 0 |
| 011 | 4.508.1084 | 0 | 1 | 1 | SERBATOIO DETERGENTE/RECUPERO- SPEED - COLORE GIALLO | | 0 | 0 |
| 012 | 4.508.1073 | 196.56 | 1 | 1 | COPERCHIO ASPIRAZIONE - SPEED | | 0 | 0 |
| 013 | 0.107.0061 | 312 | 1 | 2 | BATTERIA AL GEL MONOBLOCCO 12MFP 50 -65 A C-20/50 A C-5 | | 0 | 0 |
| 014 | 5.511.0673 | 20.8 | 1 | 1 | ASSIEME CABLAGGIO COLLEGAMENTOBATTERIE C/CAPICORDA AD | | 0 | 0 |

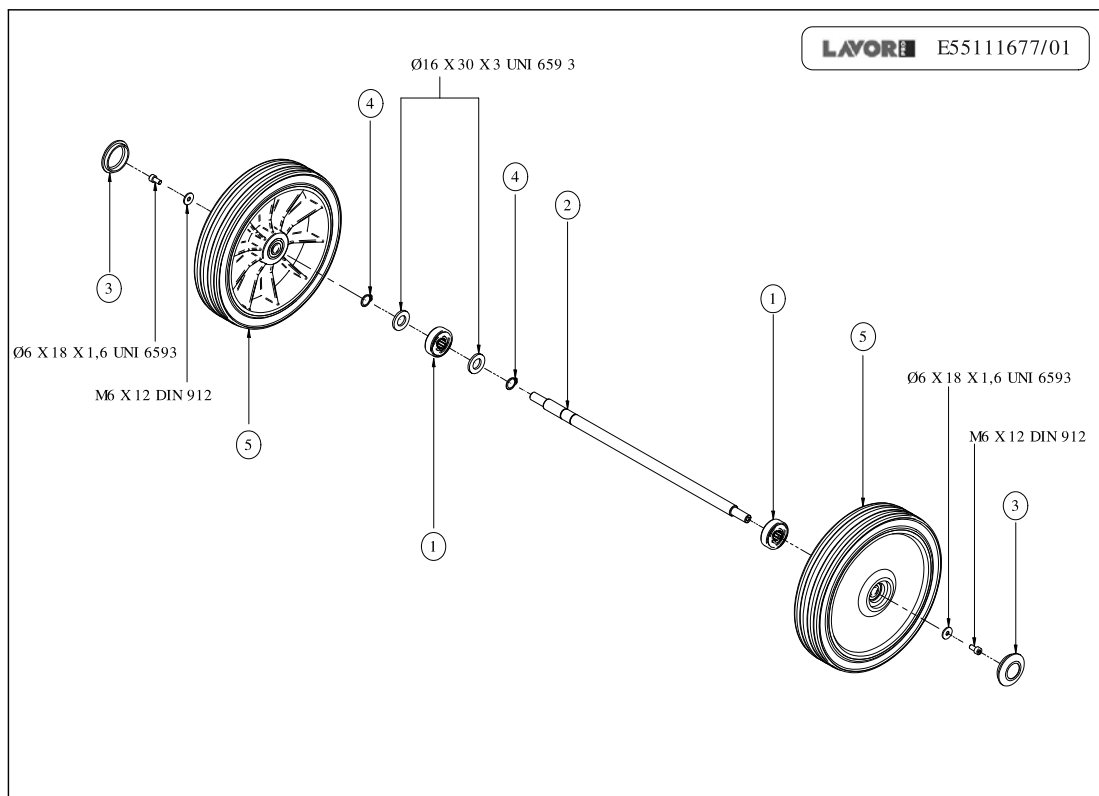


LISTA RICAMBI

Codice R55111675-1
Descrizione SOLENOID VALVE ASSY

Data inizio 14/4/2010
Data fine 1/1/3000
Tavola E55111676-01

| Pos. | Codice | Prezzo | Q.ta per conf. | Qta. | Descrizione | Alternative | Prezzo | Q |
|------|------------|--------|----------------|------|--|-------------|--------|---|
| 001 | 4.508.1460 | 0 | 1 | 1 | TUBO ARMONVILLE D. 14 L=165mm | | 0 | 0 |
| 002 | 4.508.0881 | 0 | 1 | 1 | TUBO ARMONVILLE Di.=14 L=260mm | 3.099.0616 | 2.03 | 2 |
| 003 | 4.507.1332 | 0 | 1 | 1 | STAFFA PER FILTRO-ELETTROVALVOLA - SPEED | | 0 | 0 |
| 004 | 3.749.0299 | 20.8 | 1 | 1 | FILTRO ACQUA F5 PLAST.1/2 G F/F (multip.20 pz)28030020 | | 0 | 0 |
| 005 | 3.412.0027 | 88.4 | 1 | 1 | ELETTROVALVOLA A 2 VIE 1/2 24VCON TUBO TAGLIATO | | 0 | 0 |
| 008 | 3.100.0226 | 1.77 | 20 | 1 | RACCORDO PORTAGOMMA G1/2 D16PLASTICA | | 0 | 0 |
| 009 | 3.100.0387 | 3.54 | 6 | 1 | PORTAGOMMA DIRITTO RIDOTTO D.16-D.12 PP | | 0 | 0 |
| 010 | 3.099.1032 | 2.37 | 10 | 1 | TAPPO FEMMINA 1/2 BIANCO | | 0 | 0 |
| 013 | 3.099.1471 | 1.04 | 20 | 1 | FASCETTA A FILO D 19.6-20.6 ZB | | 0 | 0 |
| 014 | 4.508.1463 | 0 | 1 | 1 | TUBO ARMORVIN HNA D.10 - D16 L=165 mm | | 0 | 0 |

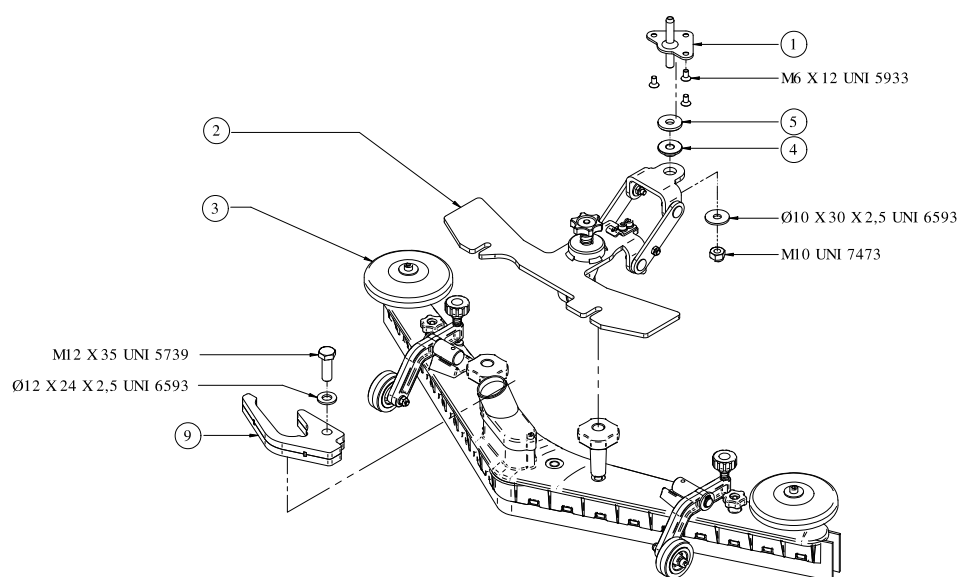


LISTA RICAMBI

Codice R55111677-1
Descrizione AXLE

Data inizio 14/4/2010
Data fine 1/1/3000
Tavola E55111677-01

| Pos. | Codice | Prezzo | Q.ta per conf. | Qta. | Descrizione | Alternative | Prezzo | Q |
|------|------------|--------|----------------|------|--|-------------|--------|---|
| 001 | 4.508.0687 | 20.8 | 1 | 2 | SUPPORTO DELL'ASSE | | 0 | 0 |
| 002 | 4.507.1331 | 0 | 1 | 1 | ASSE RUOTE POSTERIORI - SPEEDESP.01 | | 0 | 0 |
| 003 | 3.099.1066 | 10.4 | 2 | 2 | TAPPO COPRIMOZZO GRIGIO G-48 PER RUOTA DIAMETRO 16 | | 0 | 0 |
| 004 | 3.099.0872 | 1.04 | 20 | 2 | ANELLO SEEGER X ALBERO D.16 UNI 7435 | | 0 | 0 |
| 005 | 3.006.0145 | 70.72 | 1 | 2 | RUOTA RES De.250 L.50 | | 0 | 0 |



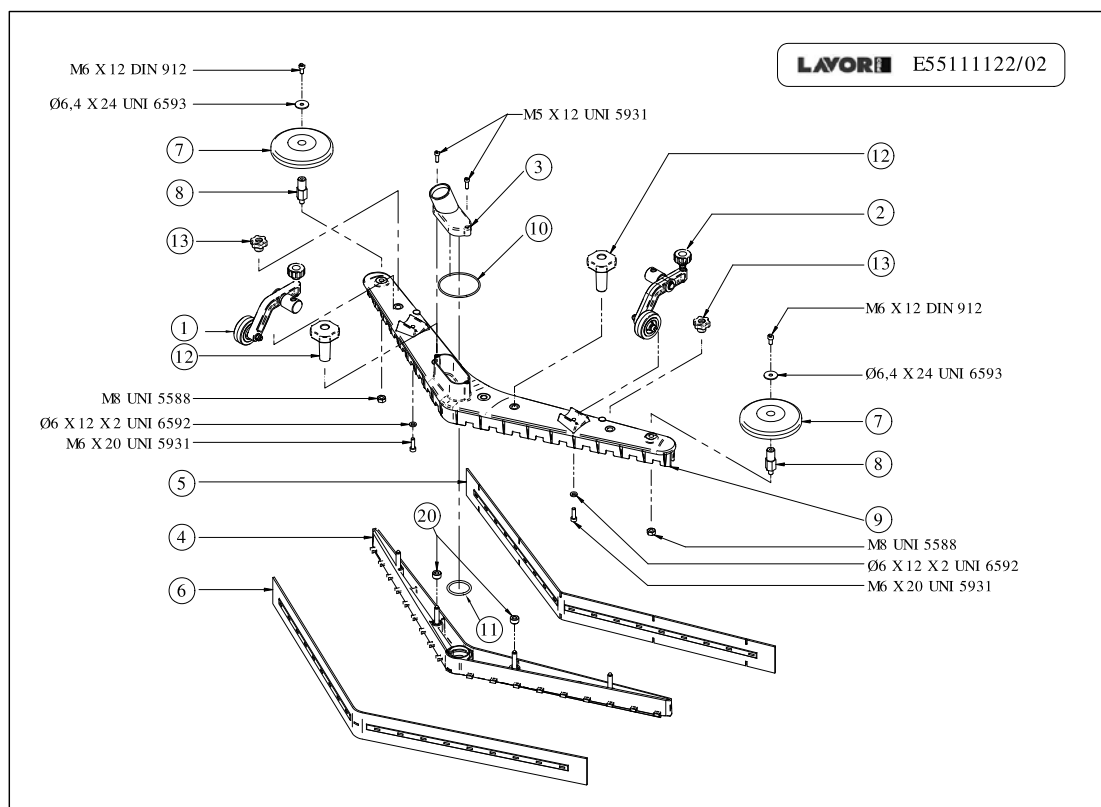
LAVORWASH
SERVICE

LISTA RICAMBI

Codice R55091829-1
Descrizione SQUEEGEE ASSY

Data inizio 14/4/2010
Data fine 1/1/3000
Tavola E55091829-01

| Pos. | Codice | Prezzo | Q.ta per conf. | Qta. | Descrizione | Alternative | Prezzo | C |
|------|------------|--------|----------------|------|---|-------------|--------|---|
| 001 | 5.513.0271 | 0 | 1 | 1 | PIASTRINA SALDATA SUPPORTO SQGALCOR - SPEED | | 0 | 0 |
| 002 | 5.511.1690 | 0 | 1 | 1 | ASSIEME SUPPORTO SQG - ALCOR-SPEED | | 0 | 0 |
| 003 | 5.511.1122 | 251.83 | 1 | 1 | ASSIEME SQUEEGEE PRESSOFUSIONEUOMO A TERRA F1 SUPP. | 5.511.1795 | 0 | 1 |
| 004 | 4.508.1467 | 0 | 1 | 1 | BOCCOLA ASSE DI ROTAZIONE SUPP. SQG ALCOR-SPEED | | 0 | 0 |
| 005 | 4.507.0344 | 3.99 | 10 | 1 | RONDELLA DI SPALLAMENTO PER BOCCOLA SQG | | 0 | 0 |
| 009 | 4.507.1396 | 0 | 1 | 1 | ZAVORRA PER SQG ALCOR - SPEEDESP.B | | 0 | 0 |



LISTA RICAMBI

Codice R55111122-2
Descrizione SQEGEE

Data inizio 14/4/2010
Data fine 1/1/3000
Tavola E55111122-02

| Pos. | Codice | Prezzo | Q.ta per conf. | Qta. | Descrizione | Alternative | Prezzo | Q |
|------|------------|--------|----------------|------|--|-------------|--------|---|
| 001 | 5.511.1517 | 25.86 | 1 | 1 | ASSIEME RUOTA SQUEGEE PRESSO FUSIONE UOMO A TERRA SX | | 0 | 0 |
| 002 | 5.511.1516 | 25.86 | 1 | 1 | ASSIEME RUOTA SQUEGEE PRESSO FUSIONE UOMO A TERRA DX | | 0 | 0 |
| 003 | 4.508.0617 | 20.8 | 1 | 1 | COPERCHIO SIFONE SQUEEGEE A VCANOTTO DEFL.INCLIN. | | 0 | 0 |
| 004 | 4.508.0505 | 28.17 | 1 | 1 | SUPPORTO GOMMA TERGI IN NYLON | | 0 | 0 |
| 005 | 4.508.0468 | 13.52 | 2 | 1 | LAMA L.830 SP.3 | | 0 | 0 |
| 006 | 4.508.0467 | 13.52 | 2 | 1 | LAMA L.870 SP.4 | | 0 | 0 |
| 007 | 4.508.0224 | 10.4 | 2 | 2 | RUOTA DI PROTEZIONE DIAM. 110COL. NERO | | 0 | 0 |
| 008 | 4.507.0831 | 20.8 | 1 | 2 | SUPPORTO RUOTA PARACOLPI PER SQUEGEE PRESSOFUSO | | 0 | 0 |
| 009 | 4.505.0105 | 65.63 | 1 | 1 | CORPO SQUEEGEE PRESSOF.A V L=780mm | | 0 | 0 |
| 010 | 3.200.0172 | 1.04 | 20 | 1 | GUARNIZIONE OR 3275 | | 0 | 0 |
| 011 | 3.200.0168 | 1.04 | 20 | 1 | GUARNIZIONE O-RING 4143 NBR | | 0 | 0 |
| 012 | 3.099.1265 | 20.8 | 1 | 2 | VOLANTINO LOBI PROLUNGATO D.52M8 | | 0 | 0 |
| 013 | 3.099.0467 | 10.4 | 2 | 2 | VOLANTINO M8 PASSANTE 177/30 | | 0 | 0 |
| 020 | 4.508.1406 | 0 | 1 | 2 | DISTANZIALE DI SPESSORAMENTO D=15 d=M8 H=8.5 | | 0 | 0 |